

SANGEAN

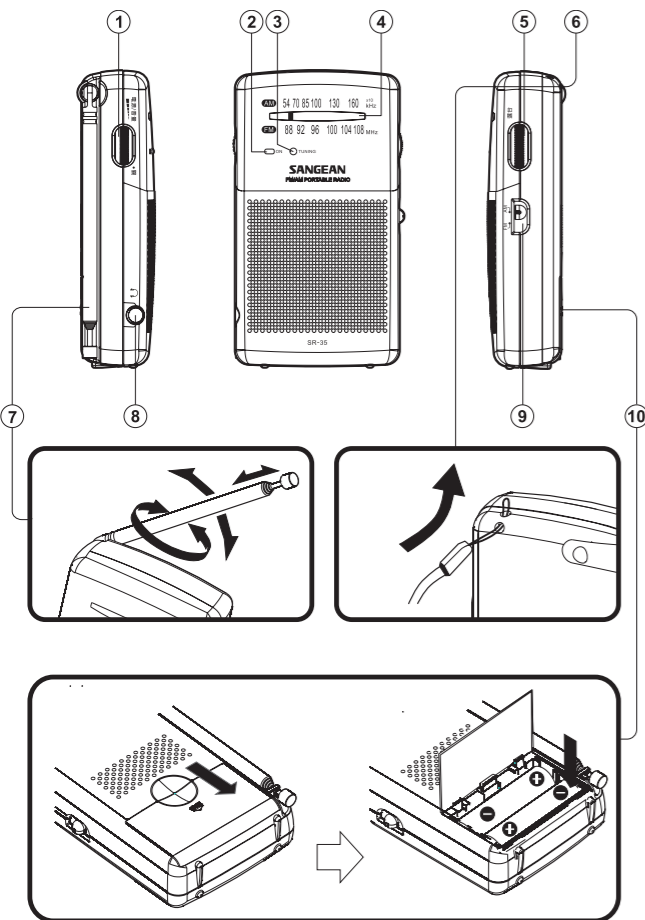
SINCE 1974

SR-35

使用說明書

FM/AM PORTABLE RADIO

調頻/調幅二波段掌上型收音機



注意事項

- ◎ 操作本機前，敬請詳閱本說明書，並妥善保存，以便隨時參閱。
- ◎ 非經本公司專門技術人員，請勿自行拆卸裝置本機。
- ◎ 電腦系統、日光燈、電動馬達、機動車輛...等，皆可能造成收聽干擾，請避開之。
- ◎ 在室內收聽時，為求最佳的接收效果，請盡量靠近窗口收聽。
- ◎ 若音量明顯變小、雜音變大、聲音斷續...等現象，很可能是電池電量即將耗盡，請換裝新電池，而且一次全部換新，以享受優美清晰的音質。
- ◎ 勿使電力即將耗盡之電池置於機內過久，以免產生漏液致損壞機件。
- ◎ 勿使本機受撞擊、受潮及避開40°C以上-5°C以下之溫度環境。
- ◎ 有關售後服務辦法，請參閱保證卡的說明。

單元	限用物質及其化學符號					
	鉛 (Pb)	汞 (Hg)	鎘 (Cd)	六價鉻 (Cr ⁶⁺)	多溴聯苯 (PBB)	多溴二苯醚 (PBDE)
基板組件	—	○	○	○	○	○
外殼	○	○	○	○	○	○
天線	—	○	○	○	○	○
喇叭	○	○	○	○	○	○
線材	—	○	○	○	○	○

備考1. "○" 係指該項限用物質之百分比含量未超出百分比含量基準值。
備考2. "—" 係指該項限用物質為排除項目。

操作按鍵位置圖

- ① 電源/音量鈕
- ② 電源指示(ON)
- ③ 選台指示燈(TUNING)
- ④ 指針
- ⑤ 選台鈕
- ⑥ 手提吊帶穿孔
- ⑦ 伸縮天線
- ⑧ 耳機插座
- ⑨ 波段切換
- ⑩ 電池室

電源規格

- 電源：DC 3V、3號電池2顆
2 X AA/UM-3/LR6

- 頻率範圍：FM 87.5-108 MHz
AM 520-1710 kHz
- 喇叭：2.25 inches
- 輸出功率：120mW 8ohm (喇叭)
5mW (耳機)
- 耳機規格：3.5mm dia (mono)
- 尺寸：70x125x32mm
- 重量：154g (不含電池)

電源/音量鈕

- 電源開關與音量大小調整鈕。
- 音量鈕往上轉，開機且音量漸大。
- 音量鈕往下轉，音量漸小至關機。

電源指示(ON)

- 開機時，紅色指示，關機則無。

選台指示燈(TUNING)

- 選台收聽時，此燈亮與否，代表你所調的頻率是否對準電台的廣播頻率。

指針

- 電台頻率指示

選台鈕

- 轉動此鈕帶動指針選台。本機具有避免鄰近電台干擾的迴路設計，使選台接收更清晰、音質更優美。

手提吊帶穿孔

- 如圖將手提吊帶穿入此孔，方便提拿。

伸縮天線

- 當收聽FM(調頻)時，請將此伸縮天線拉起，並旋轉方向，取得最佳收聽效果。

註：

當收聽AM(調幅)時，是靠本機體內的磁棒天線感應接收，與伸縮天線無關。藉由轉動機體與移動位置，來尋找AM(調幅)收訊清楚的位置，即可。於室內時，請儘量靠近窗邊收聽，會有較佳的接收感度。

耳機插座

- 供插入耳機收聽。當耳機插入後，機體喇叭聲即自動停止。(耳機請另購，規格為插頭直徑3.5mm)

耳機插座

- 供插入耳機收聽。當耳機插入後，機體喇叭聲即自動停止。(耳機請另購，規格為插頭直徑3.5mm)

波段切換

- FM(調頻)/AM(調幅)波段切換選擇。

電池室

- 請將電池蓋依OPEN方向往下推開電池蓋，再依電池室內圖示的電池正、負極，正確地裝入3號池2個。

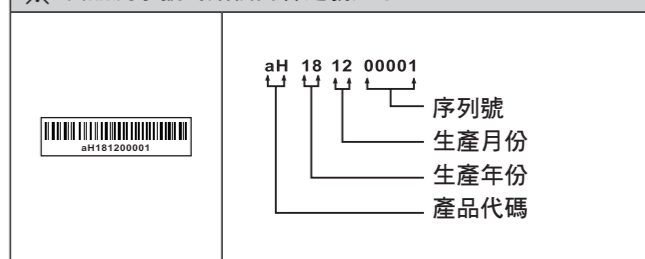
委製商/進口商：山進電子工業股份有限公司

地址：新北市中和區立德街7巷18號2樓

電話：(02)2225-0303

產地：中國

※ 製品流水號碼貼紙內容定義如下：



3A81aH1TT00CC