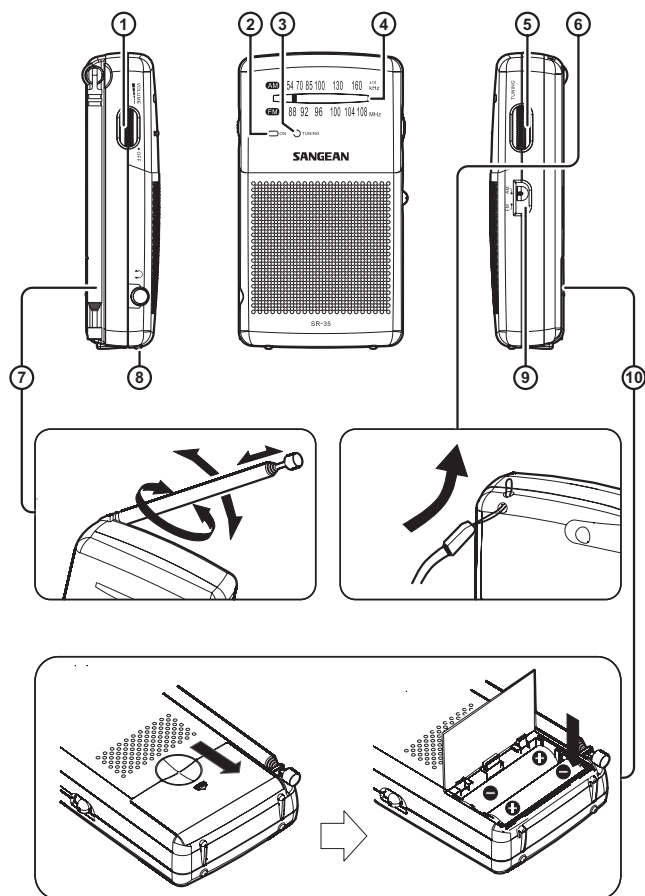


# SANGEAN

## SR-35

### MW / FM 2 joslu radio

**LV** Lietošanas instrukcijas



#### Vadības ierīces

- 1) Skaļuma ieslēgšanas / izslēgšanas vadība
- 2) Strāvas indikators
- 3) Noskaņošanas LED indikators
- 4) Noskaņošanas skala
- 5) Noskaņošanas vadība
- 6) Boss rokas siksnīgai
- 7) Teleskopiskā antena
- 8) Austiņu ligzda
- 9) Viļņu joslas slēdzis
- 10) Akumulatora nodalījums

#### Enerģijas padeve

Lai ievietotu akumulatoru, vispirms atveriet akumulatora vāciņu, bīdot to bultiņas norādītajā virzienā. Ievietojiet nodalījumā divas AA (LR6) izmēra baterijas.

#### Austiņas

Pievienojiet austiņas austiņu ligzdai privātai klausīšanai. Tas atvienos skaļruni.

#### Teleskopiskā antena

Teleskopiskā antena ir paredzēta FM joslas uztveršanai. Izvelciet un pagrieziet to, lai iegūtu vislabāko FM uztveršanu. AM uztveršanai radio ir iebūvēta atsevišķa virziena antena. Lai panāktu vislabāko AM uztveršanu, var būt nepieciešams pagriezt radio.

#### Skaļuma ieslēgšanas / izslēgšanas vadība

Ieslēdziet barošanu, pārslēdzot skaļuma ieslēgšanas / izslēgšanas vadības slēdzi. Pielāgojiet to vajadzīgajam skaņas līmenim. Pagriežot vadības ierīci pulksteņrādītāja virzienā, skaņas līmenis palielināsies.

#### Viļņu joslas slēdzis

Iestatiet viļņu joslas slēdzi vajadzīgajā viļņu diapazonā.

#### Tuning kontrole

Lēnām griežiet regulēšanas vadību, lai izvēlētos vajadzīgo staciju. Kad stacija ir pareizi noregulēta, iedegsies regulēšanas indikators.

#### Noskaņošanas skala

Pagrieziet regulēšanas vadību, līdz regulēšanas skala atbilst vajadzīgās stacijas frekvencei.

#### Vispārējā apkope

Neļaujiet šai ierīcei pakļauties ūdens, tvaika vai smilšu iedarbībai. Neatstājiet ierīci vietā, kur pārmērīgs karstums var sabojāt, piemēram, stāvošā automašīnā, kur var uzkrāties saules siltums, lai gan ārējā temperatūra var nešķīst pārāk augsta.

#### Specifikācijas

Akumulators	2 X AA (UM-3 / LR6) izmērs
Frekvences pārklājums	FM 87,5–108 MHz AM 520–1710 kHz
Skaļrunis	2 1/4 collas
Izejas jauda	120mW 8omi
Austiņu ligzda	3,5mm diametrs. (mono)

